

LOKALITA U DOMŮ č.p. 10 a 120 | HLUBOKÉ MAŠŮVKY

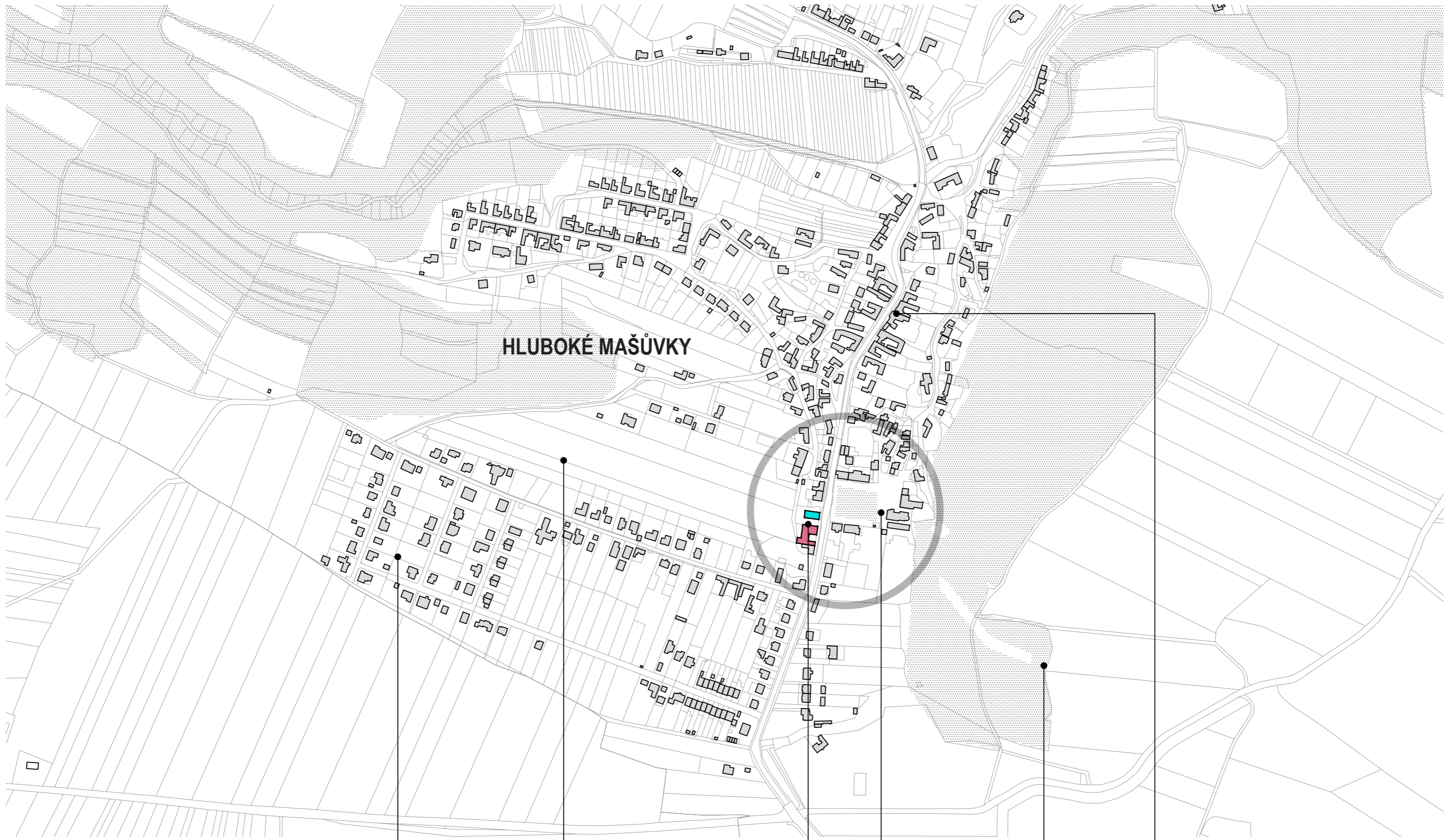
ARCHITEKTONICKÁ STUDIE | ATELIER GNS | 5/2023



Řešená lokalita u Mariánského náměstí se nachází v těžišti Hlubokých Mašůvek. Na jedné straně náměstí s hostincem, cukrárnou a kostelem Navštívení Panny Marie, na straně druhé, přes cestu, kulturní dům s obecním úřadem, poštou a hudebním klubem. Tento veřejný prostor je správním, kulturním i duchovním centrem obce (obecní úřad - kulturní dům - kostel) a na něj jsou navázány další vrstvy občanského života, mimo jiné základní a mateřská škola, lurská jeskyně či křížová cesta. V neposlední řadě je náměstí také místem konání četných společenských akcí.

Obec Hluboké Mašůvky zadala vypracování urbanistické a architektonické studie, která má řešit revitalizaci budov s čísly popisnými 10 a 120, konkrétně tedy OÚ, KD a hudební klub se svými přidruženými objekty. Zadání studie se v průběhu práce změnilo a stejně tak se změnilo i přemýšlení nad současnou situací. Z původní snahy zachovat použitelné stávající objekty, vyčistit je od zbytečných nánosů a určit jim novou náplň, se přešlo k razantnějším zásahům. Navržené řešení je tak zbaveno kompromisů a plnohodnotně využívá potenciál místa.

Hlavním úkolem bylo zjednodušit stávající nepřehledné hmotové a provozní uspořádání a navázat veřejný prostor řešených objektů na prostor náměstí a ulice. Přidanou hodnotou je propojení zmíněných prostorů se záhumenky v zadní části, kde je do budoucna plánovaná výstavba rodinných domů.



HLUBOKÉ MAŠŮVKY

NOVĚJŠÍ ZÁSTAVBA RODINNÝCH DOMŮ

ÚZEMNÍ REZERVA PRO RD

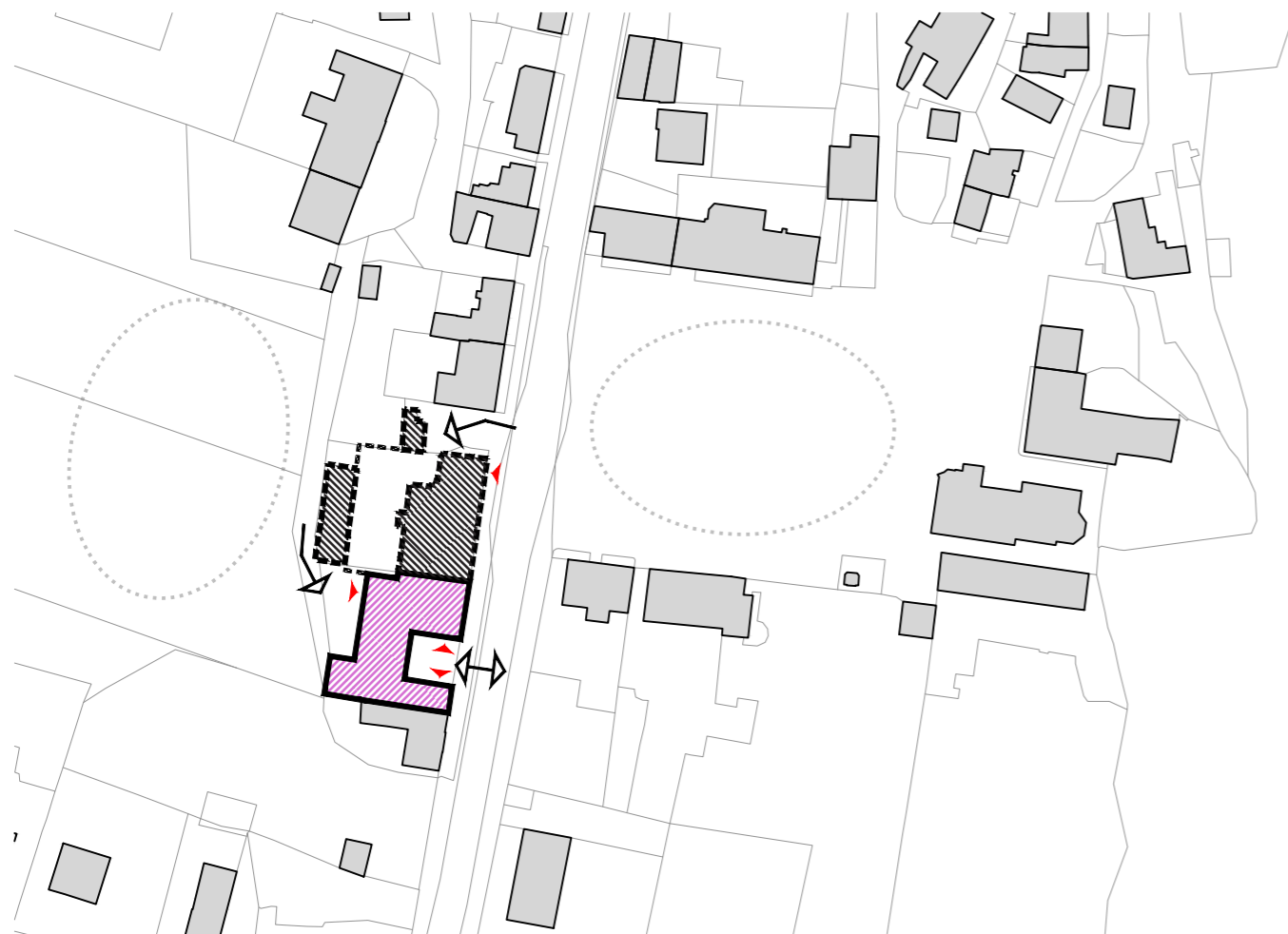
SPRÁVNÍ CENTRUM OBCE

DUCHOVNÍ CENTRUM OBCE

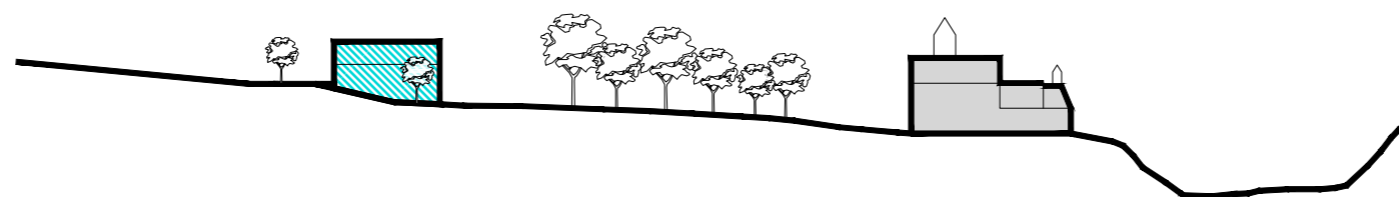
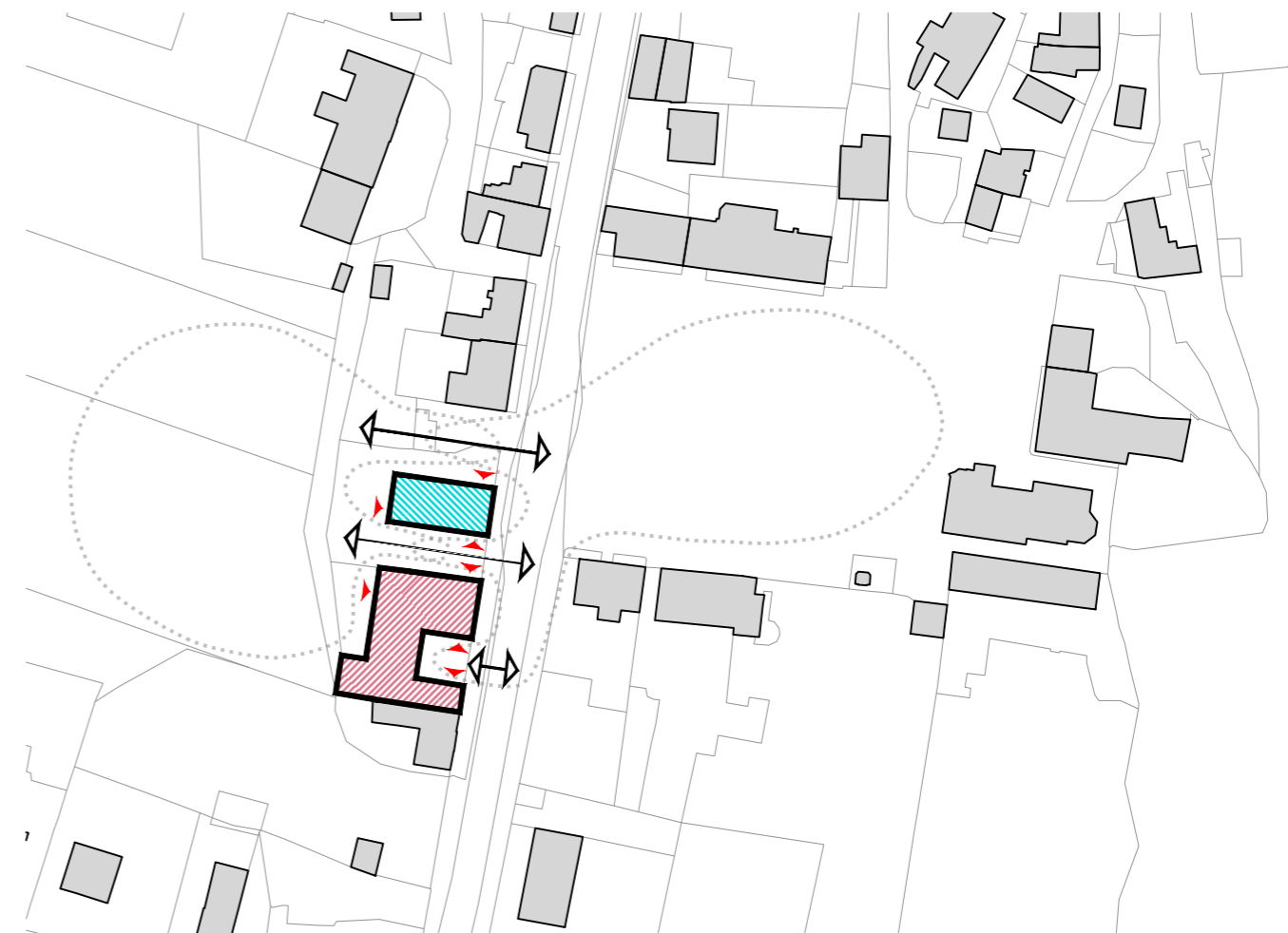
KŘÍŽOVÁ CESTA

HISTORICKÉ ROSTLÉ JÁDRO OBCE

SOUČASNÝ STAV



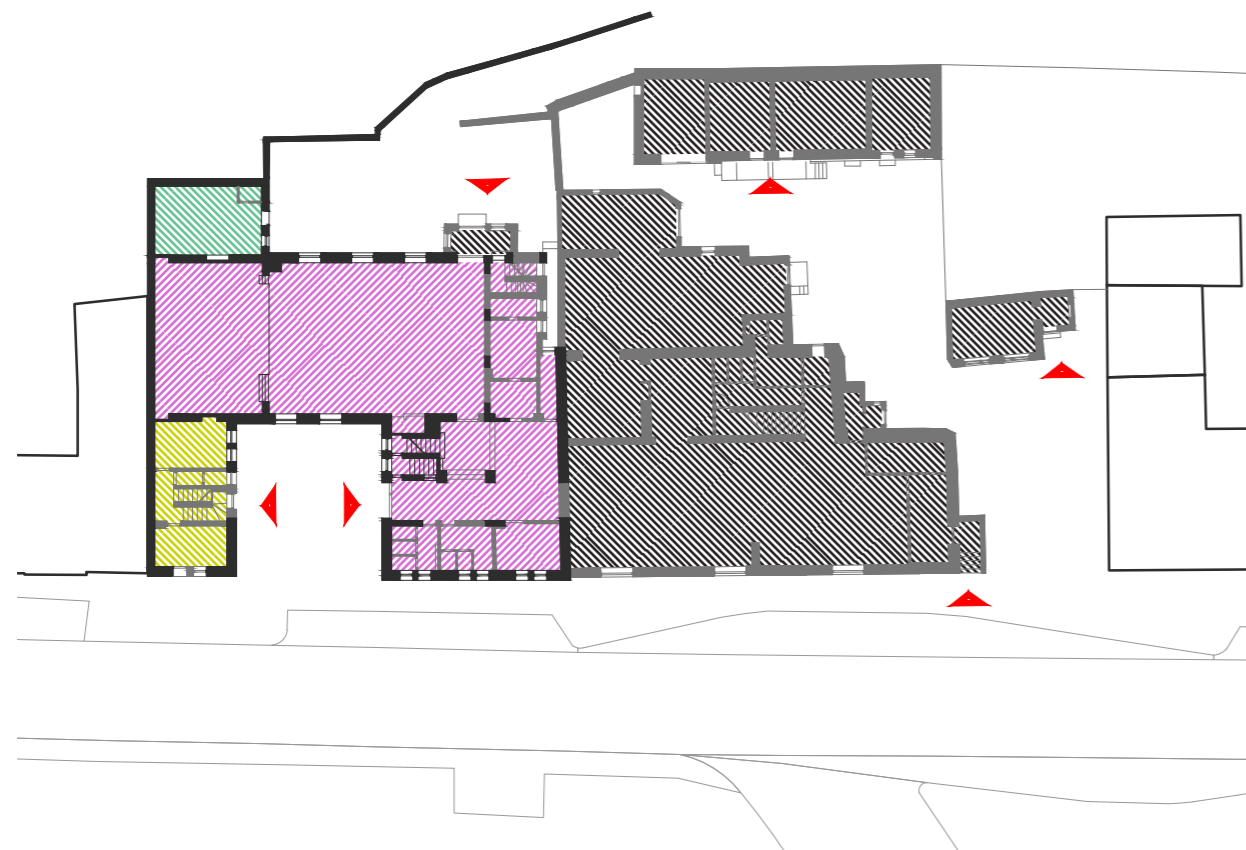
NÁVRH



Současnou urbanistickou situaci lze v přeneseném významu chápat jako setkání církevního okrsku obce (náměstí s kostelem, farou, sochami světců a kaplemi) s hradbou profánního okrsku představovanou objektem diskotéky. Ačkoliv "piazza" kulturního domu funguje v uliční frontě jako příjemné závětrí se vstupy do různých provozů, další obdobný prostor zde chybí a diskotéka svým přerostlým objemem a četnými přístavky a přílepkami celé uspořádání dusí, zneprostupňuje a znepréhledňuje. Bylo proto rozhodnuto o odstranění objektu diskotéky, stejně jako dalších dvou podružných objektů

Navržené řešení počítá s výstavbou nového objektu. Tento stojí samostatně, orientován je štítem do ulice, vytváří kolem sebe několik různých prostorů a svým objemem doplňuje rytmus dvou stávajících objektů přimknutých k uliční čáře. Z dříve neprostupné bariéry se stává soustava míst, kudy lze volně procházet. Díky novému uspořádání je tedy zpřístupněna zadní strana domů a prostor Mariánského náměstí je doplněn novými pobytovými plochami. Kostel získává v podobě navrženého objektu plnohodnotný protipól.

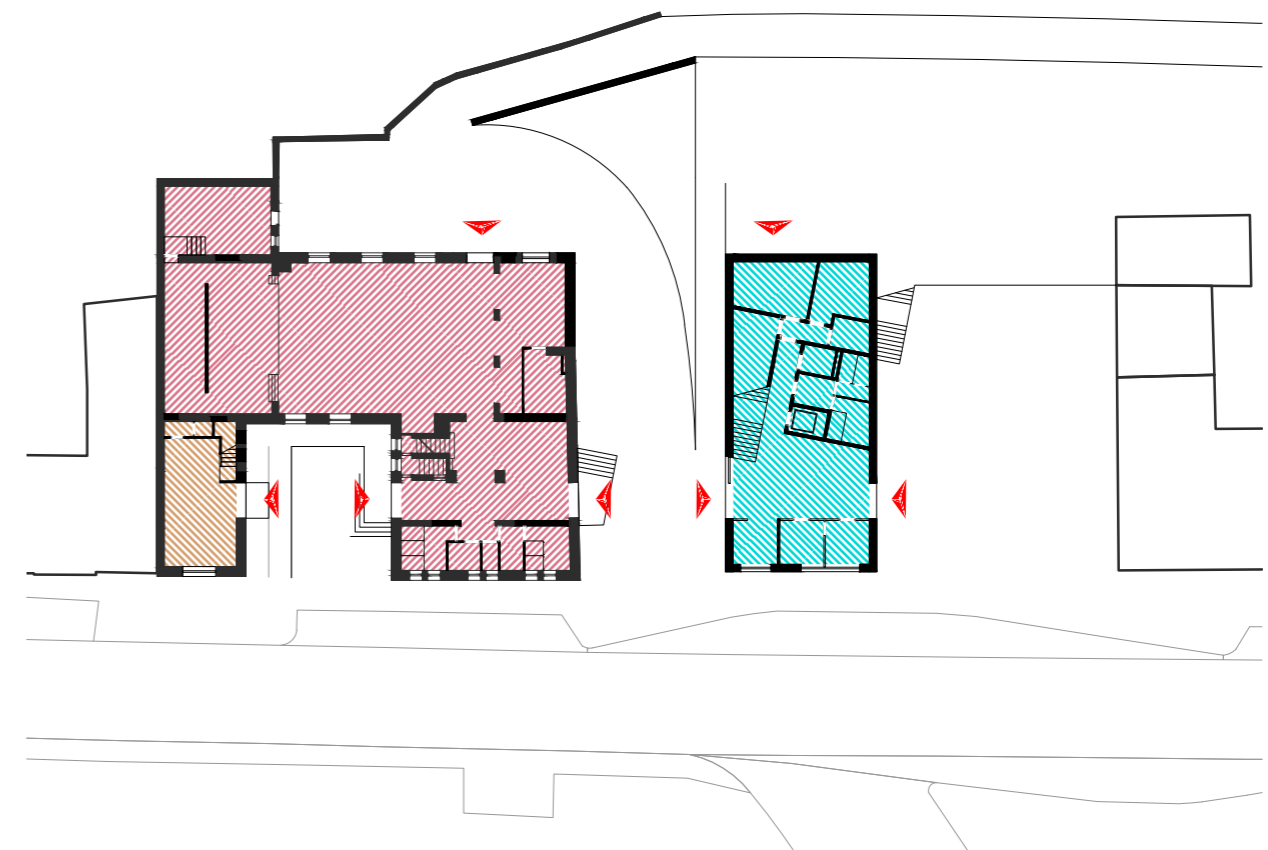
SOUČASNÝ STAV



	KULTURNÍ DŮM A OÚ	2NP obecní úřad, kanceláře, spisovna 1NP sál, šatna, občerstvení, hygienické zázemí
	POŠTA	2NP archiv 1NP pošta
	KLUBOVNA	2NP klub seniorů 1NP klubovna
	BOURANÉ OBJEKTY	hudební klub, přístavby, nástavby, nedostavby, skladovací objekty

V současném uspořádání dobře funguje nástupní prostor (piazzetta) a vstupní prostor KD, další jevy v podobě různých přístavek a přílepků (především u objektu diskotéky) jsou nešťastné. Dvůr za KD je utopen pod terénním zlomem a je přístupný pouze prudkou rampou ze západní strany. Parkování automobilů je řešeno podélně vedle silnice, parkování v prostoru piazzetty však toto místo zbytečně degraduje.

NÁVRH



	KULTURNÍ DŮM	2NP galerie, bar, posezení 1NP sál, šatna, hygienické zázemí, bar
	OBCNÍ ÚŘAD	2NP obecní úřad, kanceláře, spisovna, expozice + 3NP sály 1NP pošta, infocentrum, archiv, technické zázemí
	KOMUNITNÍ CENTRUM	2NP ateliér 1NP klub seniorů

Nový objekt přebírá funkci obecního úřadu (2NP), pošty (1NP) a doplňuje je funkcí infocentra, muzea Hlubokých Mašůvek a dvěma malými sály. Současný kulturní dům bude rozšířen na celou plochu stávajícího objektu, výjimkou bude objekt stávající pošty: ten bude nově sloužit jako komunitní centrum s ateliérem v patře. Princip vstupování do domu z prostoru mimo hlavní ulici vychází ze stávajícího řešení a jednotlivé vstupy jsou na sebe navázány jako korálky: je tedy možné projít jak v podélném směru mezi domy, tak v příčném skrze ně.

Důležitým aspektem navrženého řešení je možnost etapizace výstavby: OÚ může po čas realizace nového objektu stále fungovat ve stávajících prostorách, stejně tak kulturní dům může dále sloužit ve dnešním uspořádání.



ZÁKLADNÍ A MATEŘSKÁ ŠKOLA

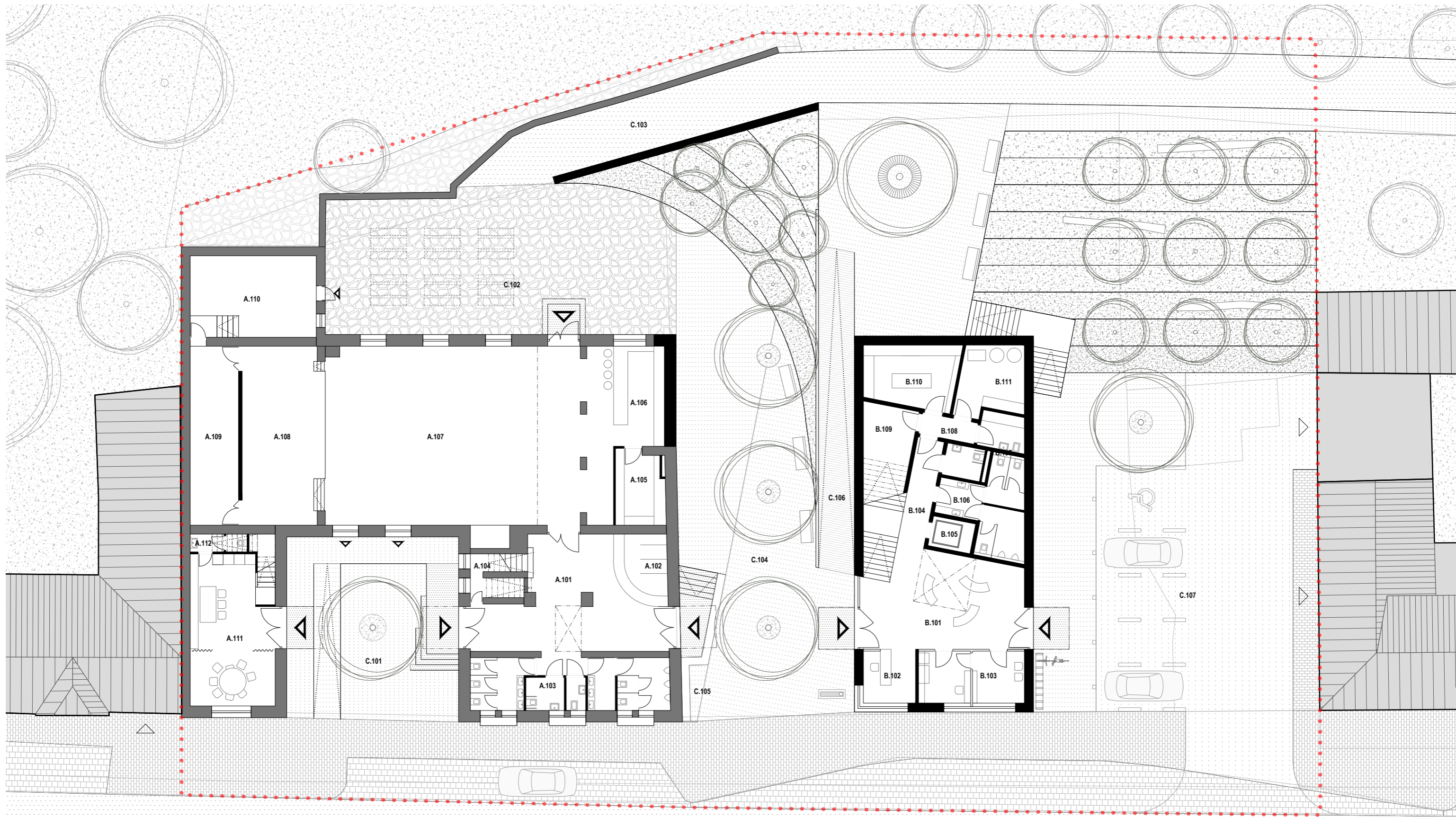
A_KULTURNÍ DŮM SE SÁLEM

B_OBECNÍ ÚŘAD

MARIÁNSKÉ NÁMĚSTÍ

CUKRÁRNA, HOSTINEC

KOSTEL NAVŠTÍVENÍ PANNY MARIE



A.101_FOYER	47,5 m ²	B.101_FOYER	45,0 m ²
A.102_ŠATNA	10,8 m ²	B.102_INFOPPOINT	8,8 m ²
A.103_HYGIENICKÉ ZÁZEMÍ	32,4 m ²	B.103_POŠTA	17,2 m ²
A.104_SKLAD	2,5 m ²	B.104_CHODBA	9,1 m ²
A.105_ZÁZEMÍ BARU	11,2 m ²	B.105_VÝTAH	4,1 m ²
A.106_BAR	15,9 m ²	B.106_HYGIENICKÉ ZÁZEMÍ	22,2 m ²
A.107_SÁL	162,9 m ²	B.107_ÚKLID	5,1 m ²
A.108_PÓDIUM	45,8 m ²	B.108_CHODBA	3,8 m ²
A.109_ZÁKULISÍ	27,0 m ²	B.109_SKLAD	12,6 m ²
A.110_ZÁZEMÍ	32,1 m ²	B.110_ARCHIV	17,8 m ²
A.111_KOMUNITNÍ CENTRUM	39,1 m ²	B.111_TECHNICKÉ ZÁZEMÍ	13,8 m ²
A.112_WC	3,2 m ²		

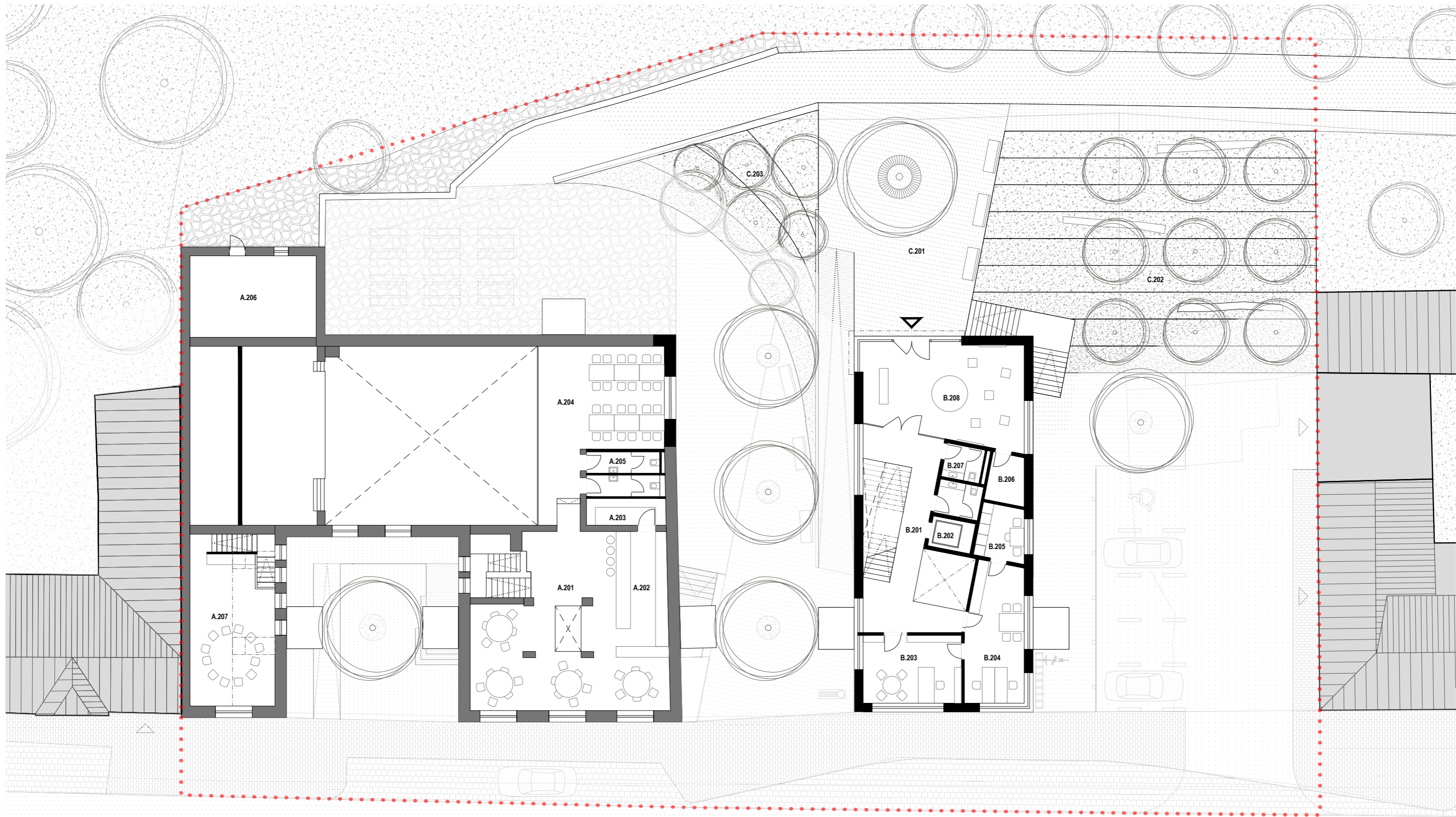
C.101_NÁSTUPNÍ PIAZZETTA	
C.102_DVŮR	
C.103_PŘÍJEZDOVÁ RAMPA	
C.104_PRŮJEZD	
C.105_ZASTÁVKA	
C.106_RAMPA PRO PĚŠÍ	
C.107_PARKOVÁNÍ	

1NP slouží jako nástupní podlaží z úrovně ulice, vstupy do objektů jsou situovány v prostorech mezi objekty. Průchodem mezi domy je zpřístupněn dvůr, je tudíž možné projet i dodávkou. Nová parkovací místa vznikla na ploše v severní části řešeného území. Rozdíl mezi úrovní ulice a úrovní záhumenků je překonán jednak venkovní rampou a schodištěm, jednak prostřednictvím schodů v novém objektu Obecního úřadu.

Důležitým krokem při řešení objektu Kulturního domu bylo vyrovnání úrovní podlah v 1NP. Výškový rozdíl je nové řešení vyspádováním nástupní piazzetty a prostřednictvím venkovních schodů. Vstupní foyer má obdobný charakter jako v současnosti a je doplněno hygienickým zázemím, šatnou a novým vstupem protilehlým tomu stávajícímu. Prostor sálu je nově rozšířen o bar se zázemím, za podiem je vytvořen prostor zákulisí, které funguje také jako zvukový filtr mezi

sálem a sousedním RD. Objekt nově sloužící jako Komunitní centrum má kompletně nové řešení útroby tak, aby vznikl kvalitní vnitřní prostor, úroveň podlahy je shodná s podlahou Obecního domu.

Nový objekt Obecního úřadu má stejně jako Kulturní dům dva protilehlé vstupy. Tyto ústí do foyer, odkud se rozbíhají další cesty domem, z nichž ta hlavní vede po schodech do patra. Tímto jsou propojeny dvě výškové úrovně obce a volně plynoucí prostor interiéru navazuje na exteriér. Pootočená geometrie části dispozice vychází z převažujícího směru uspořádání parcel v oblasti západně od řešené lokality: v domě se tak potkávají a propojují jednak dvě výškové úrovně (úroveň ulice a úroveň záhumenků), jednak dvě převládající geometrie v území. Dům je bezbariérový.



A.201_POSEZENÍ V PATŘE 73,0 m²
A.202_BAR 20,2 m²
A.203_ZÁZEMÍ BARU 6,6 m²
A.204_GALERIE 50,6 m²
A.205_HYGIENICKÉ ZÁZEMÍ 10,2 m²
A.206_KLUBOVNA II 32,1 m²
A.207_ATELIÉR 45,6 m²

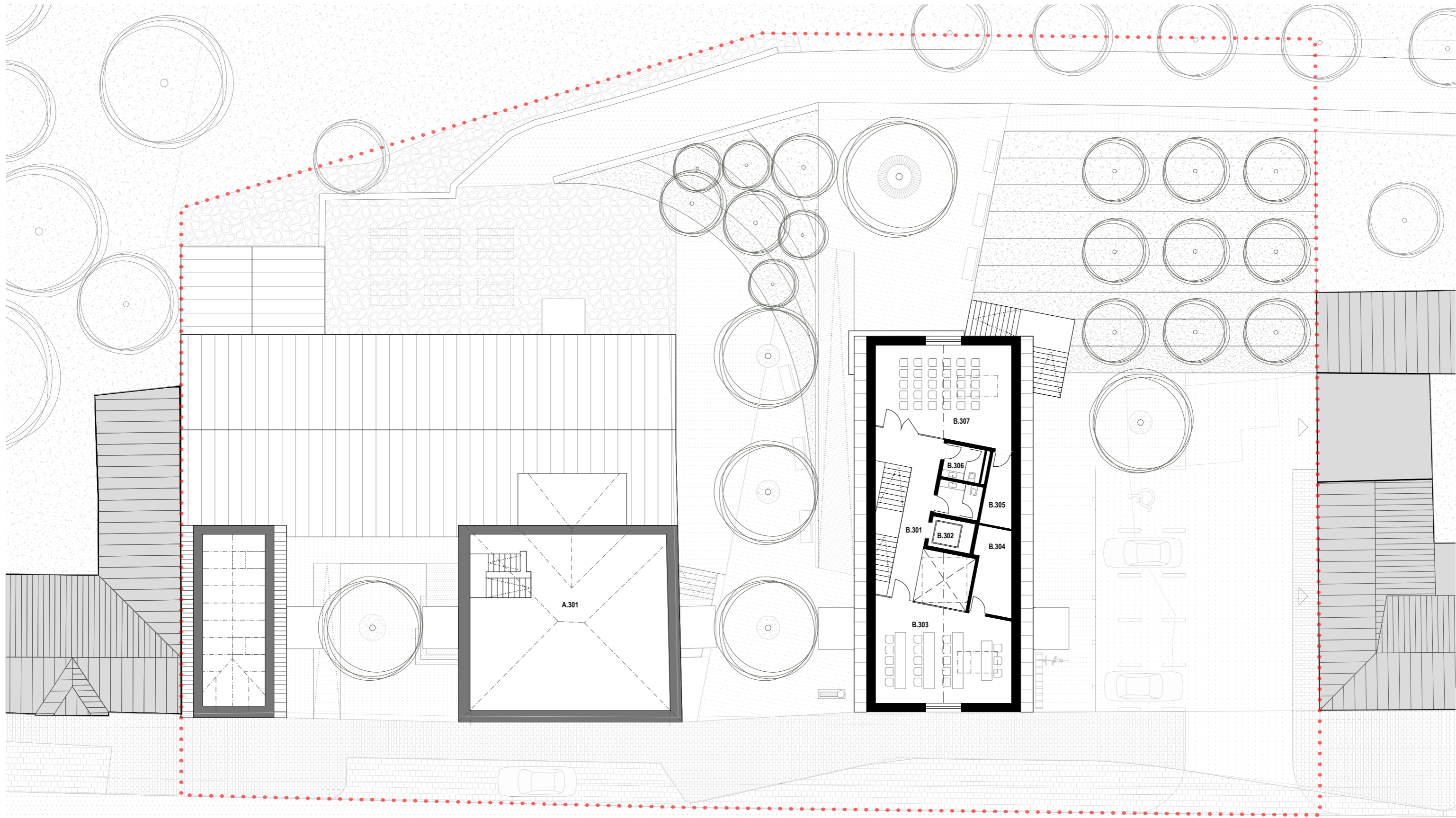
B.201_HALA 30,3 m²
B.202_VÝTAH 4,1 m²
B.203_KANCELÁŘ STAROSTY 20,9 m²
B.204_SEKRETARIÁT 24,6 m²
B.205_KUCHYŇKA 7,8 m²
B.206_SKLAD 5,5 m²
B.207_HYGIENICKÉ ZÁZEMÍ 8,7 m²
B.208_EXPOZICE 47,1 m²

C.201_NÁSTUPNÍ PLATFORMA
C.202_OBECNÍ SAD
C.203_AMFITEÁTR

V úrovni 2NP je na západní straně objektu Obecního úřadu v návaznosti na místní komunikaci vytvořena platforma se stromem a posezením, odkud lze vstoupit do domu, nebo zvolit buď rampu či schodiště pro kontakt se spodní úrovní. Platforma je doplněna zelenými plochami: obecním sadem na jedné straně a terasovitým "amfiteátr" na straně druhé.

2NP Kulturního domu slouží převážně jako rozšíření gastro provozů. Je zde druhý bar s nutným zázemím a stoly situované buď v hlavním prostoru tohoto podlaží, nebo na galerii nad sálem. V objektu Komunitního centra je patro vyhrazeno víceúčelovému ateliéru.

Schodiště v objektu Obecního úřadu ústí u místnosti pro expozici Mašúvecka, na opačné straně dispozice je umístěn samotný obecní úřad s kanceláří starosty, sekretariátem a nezbytným zázemím. Poloha kanceláří je zvolena záměrně v patře a s orientací do ulice tak, aby byla mimo hlavní komunikační tah v domě, ale zároveň aby mohl starosta prostřednictvím výhledu na svou obec dohlížet. Prostor pro expozici je koncipován jako průchozí, s bezprostředním kontaktem s exteriérem. Jádro dispozice tvoří hygienické zázemí a výtah, velkorysost a plynulost vnitřního prostoru podtrhuje čtvercový otvor v podlaze, který propustuje celým domem a vizuálně propojuje všechna podlaží.



A.301_PŮDNÍ PROSTOR	40,0 m ²	B.301_HALA	18,0 m ²
		B.302_VÝTAH	4,1 m ²
		B.303_SÁL	40,4 m ²
		B.304_SKLAD	10,1 m ²
		B.305_SKLAD	5,8 m ²
		B.306_HYGIENICKÉ ZÁZEMÍ	8,7 m ²
		B.307_SÁL	39,6 m ²

V Kulturním domě bude zpřístupněn půdní prostor stávajícího obecního úřadu a bude sloužit jako sklad. V dalších fázích projektování bude proveden průzkum střešní konstrukce nad sálem a případně bude provedena konstrukce nová.

3NP Obecního úřadu má charakter podkrovní a je vyhrazeno dvěma malým sálům, z nichž každý je orientován na jinou stranu domu. Je možno zde pořádat zasedání zastupitelstva, malé přednášky atp.

